

SURGYBONE TIPS



silfradent



INDICE

SINUS LIFT WINDOW/FINESTRA PER GRANDE RIALZO [SB P0200, SB P0800, SB P0805]

SINUS LIFT MEMBRANE/SCOLLAMENTO E SOLLEVAMENTO MEMBRANA DI SCHNEIDER [SB P0400, SB P0310, SB P0320]

IMPLANT AND CRESTAL SINUS LIFT/PREPARAZIONE E RIFINITURA DEL SITO MINI RIALZO [SB P0910, SB P0810]

RIDGE SPLIT/ESPANSIONE DI CRESTA [SB P0700, SB P0600, SB P0500, SB P0610]

SAGITTAL OSTEOTOMY/OSTEOTOMIA SAGITTALE [SB P0710, SB P0720]

IMPACTED TOOTH/DENTE INCLUSO [SB P0610, SB P0600, SB P0500]

ANKYLOSED ROOT/RADICE ANCHILOSATA [SB 0610, SB P0910]

SCRAPER/RECUPERO DI OSSO [SB P0100, SB P0310]

PERIODONTOLOGY/PARODONTOLOGIA [SB P0310, SB P0800, SB P0810, SB P0900, SB P0910]

SCALER TIPS [SB P2100, SB P2200, SB P2300, SB P2400]

ENDO TIPS [SB P1100, SB P1110, SB P1120, SB P1130, SB P1140]

PERIO TIPS [SB P0920, SB P0930]

SINUS LIFT WINDOW | FINESTRA PER GRANDE RIALZO

SB P0200

Insero diamantato non traumatico per i tessuti molli
Indicato per l'apertura della botola nel grande rialzo
del seno mascellare.

Osteotome, flat scalpel diamond.



pwr ult 45
vibra 100

SB P0800

Inserto a football diamantato, non traumatico sui tessuti molli, ideale nelle prossimità di strutture nervose o vascolari.

Osteotome, 2.3mm football.



PUNTE LEVIGANTI
SMOOTHING TIPS

SB P0805

Inserto diamantato non traumatico sui tessuti molli, ideale in osso sottile e su tessuto cartilagineo.

Diamond-coated, non traumatic tip for soft tissue, ideal for thin bones and cartilage.



PUNTE LEVIGANTI
SMOOTHING TIPS

APPLICAZIONE



pwr ult 45
vibra 100

pwr ult 45
vibra 100

SINUS LIFT
MEMBRANE

SCOLLAMENTO E SOLLEVAMENTO
MEMBRANA DI SCHNEIDER

SB P0400

Inserto per separare la membrana di Schneider
dalla parete ossea del seno mascellare.

Sinus membrane separator.



PUNTE NON TAGLIANTI
NON-CUTTING TIPS



pwr ult 20
vibra 100

SB P0310

Inserto per sollevamento della membrana di Schneider, inclinato a 90°.

Sinus membrane elevator angled at 90°, flat circular.



PUNTE NON TAGLIENTI
NON-CUTTING TIPS

SB P0320

Scalpello circolare non agliente. ideale per scollare la membrana di Schneider nel grande rialzo del seno mascellare.

Sinus membrane elevator angled at 120°, flat circular.



PUNTE NON TAGLIENTI
NON-CUTTING TIPS

APPLICAZIONE



pwr ult 20
vibra 100



pwr ult 20
vibra 100

IMPLANT AND CRESTAL PREPARAZIONE E RIFINITURA DEL SITO SINUS LIFT MINI RIALZO

SB P910

Inserto diamantato non traumatico sui tessuti molli a forma conica per la chirurgia paradontale.

Diamond-coated, non traumatic tip for soft conic tissue, ideal for periodontal surgery.



pwr ult 42
vibra 100

SB P810

Inserto diamantato non traumatico sui tessuti molli, per la preparazione del sito implantare e rifinitura in caso di impianto post-estrattivo.

Diamond-coated, non traumatic tip for soft tissues, to prepare and compact the implant site and case of post-extraction implant.



PUNTE LEVIGANTI
SMOOTHING TIPS

APPLICAZIONE



pwr ult 42
vibra 100

RIDGE SPLIT | ESPANSIONE DI CRESTA

SB P0700

Sega per osso. Disegno molto aggressivo per tagli decisi e rapidi.

Thin osteotome, flat scalpel-tailed osteotome.



PUNTE TAGLIANTI
CUTTING TIPS



pwr ult 42
vibra 100

SB P0600

Scalpello concavo da osso, lama tagliente per incisioni molto precise, ideale nei prelievi di innesti mandibolari.

Swallow flat and concave triangular cutting edge scalpel.



SB P0500

Scalpello a lama in testa, con seghettatura laterale. Taglio preciso e nel contempo aggressivo. Ideale per prelievi mandibolari.

Thin osteotome, flat scalpel-tailed osteotome.



SB P0610

Punta a lancia tagliente a 120° per estrazione radicolare e disinclusioni di denti.

120° sharp lance tip for extraction and removal of teeth.



pwr ult 42
vibra 100



pwr ult 42
vibra 100



pwr ult 42
vibra 100

SAGITTAL OSTEOTOMY | OSTEOTOMIA SAGITTALE

SB P0710

Sega per osso, per tagli decisi e rapidi.
Inclinazione destra.

*Thin osteotome, maximum efficiency for precise
and rapid cut.*



PUNTE TAGLIANTI
CUTTING TIPS



pwr ult 40
vibra 100

SB P0720

Sega per osso, per tagli decisi e rapidi.
Inclinazione sinistra.

*Thin osteotome, maximum efficiency for precise
and rapid cut.*



APPLICAZIONE

pwr ult 40
vibra 100

IMPACTED TOOTH | DENTE INCLUSO

SB P0610

Punta a lancia tagliente a 120° per estrazione radicolare e disinclusioni di denti.

120° sharp lance tip for extraction and removal of teeth.



PUNTE TAGLIENTI
CUTTING TIPS



pwr ult 48
vibra 100

SB P0600

Scalpello concavo da osso, lama tagliente per incisioni molto precise, ideale nei prelievi di innesti mandibolari.

Swallow flat and concave triangular cutting edge scalpel.



SB P0500

Scalpello a lama in testa, con seghettatura laterale.

Taglio preciso e nel contempo aggressivo.

Ideale per prelievi mandibolari.

Thin osteotome, flat scalpel-tailed osteotome.



APPLICAZIONE



pwr ult 48
vibra 100

pwr ult 48
vibra 100

ANKILOSED ROOT | RADICE ANCHILOSATA

SB P0610

Punta a lancia tagliente a 120° per estrazione radicolare e disinclusioni di denti.
120° sharp lance tip for extraction and removal of teeth.



pwr ult 43
vibra 100

SB P0910

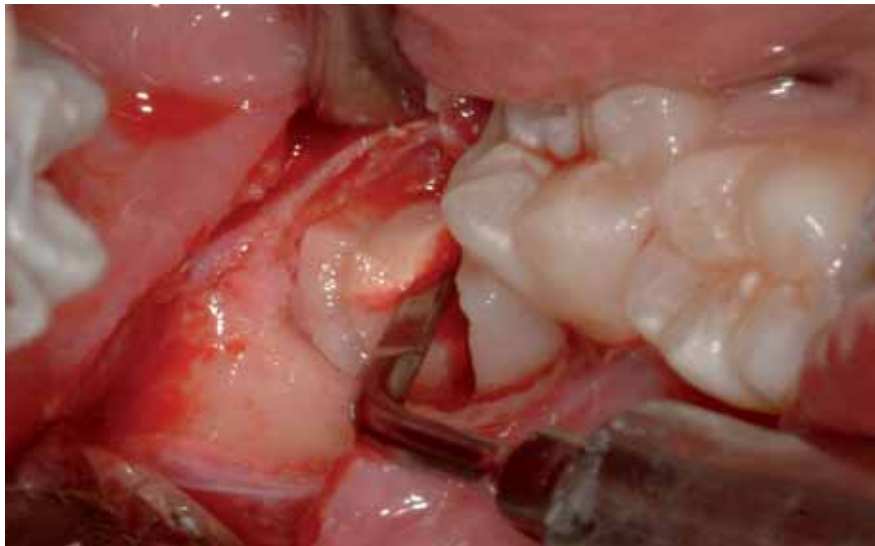
Inserto diamantato non traumatico sui tessuti molli a forma conica per la chirurgia paradontale.

Diamond-coated, non traumatic tip for soft conic tissue, ideal for periodontal surgery.



PUNTE TAGLIANTI
CUTTING TIPS

APPLICAZIONE



pwr ult 43
vibra 100

SCRAPER RECUPERO DI OSSO

SB P0100

Scalpello arrotondato, con angolo di lavoro a 90°. Indicato nel rialzo del seno mascellare e nei prelievi di osso.

Bone osteoplastic osteotome scalpel.



PUNTE TAGLIANTI
CUTTING TIPS



pwr ult 30
vibra 100

SB P0301

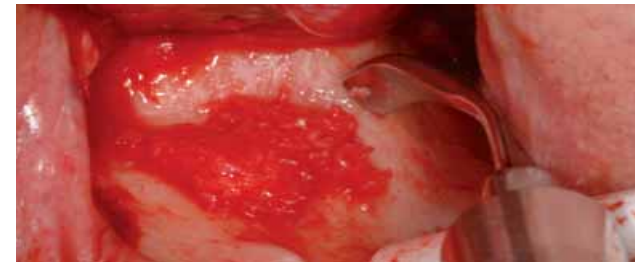
Scalpello circolare tagliente a 120°. Robusto, ideale in parodontologia o per prelievi di chip ossei.

Bone osteoplastic osteotome scalpel.



PUNTE TAGLIENTI
CUTTING TIPS

APPLICAZIONE



pwr ult 30
vibra 100

PERIODONTOLOGY | PARODONTOLOGIA

SB P0301

Scalpello circolare tagliente a 120°. Robusto, ideale in parodontologia o per prelievi di chip ossei.

Bone osteoplastic osteotome scalpel.



PUNTE TAGLIANTI
CUTTING TIPS



pwr ult 35
vibra 100

SB P0800

Inserto a football diamantato, non traumatico sui tessuti molli, ideale nelle prossimità di strutture nervose o vascolari.

Osteotome, 2.3mm football.



PUNTE LEVIGANTI
SMOOTHING TIPS

SB P0810

Inserto diamantato non traumatico sui tessuti molli, per la preparazione del sito implantare e rifinitura in caso di impianto post-estrattivo.

Diamond-coated, non traumatic tip for soft tissues, to prepare and compact the implant site and case of post-extraction implant.



PUNTE LEVIGANTI
SMOOTHING TIPS

SB P0900

Inserto liscio non traumatico sui tessuti molli a forma conica per la chirurgia paradontale.

Blunted, non traumatic tip for soft conic tissue, ideal for periodontal surgery.



PUNTE TAGLIANTI
CUTTING TIPS

SB P0910

Inserto diamantato non traumatico sui tessuti molli a forma conica per la chirurgia paradontale.

Diamond-coated, non traumatic tip for soft conic tissue, ideal for periodontal surgery.



PUNTE TAGLIANTI
CUTTING TIPS



pwr ult 35
vibra 100



pwr ult 35
vibra 100



pwr ult 35
vibra 100



pwr ult 35
vibra 100

SCALER TIPS | SCALER TIPS

SB P2100

Sonda liscia da 10mm. Punta universale per l'ablazione del tartaro sopra e sottogingivale. Ideale per tutti i quadranti tangenzialmente al dente.

Blunted 10mm probe. Universal tip for the ablation of supra-and sub gingival tartar. It may be used for all quadrants tangentially to the tooth.



pwr ult 15
vibra 00

SB P2200

Sonda paradontale sottile da 15mm. Per la pulizia sottogengivale e levigatura radicolare e l'irrigazione della tasca subgengivale.

Thin 11mm periodontal probe used for sub-gingival cleaning, root smoothing and the irrigation of the sub-gingival pocket.



PUNTE PER ABLAZIONE
SCALING TIPS

pwr ult 15
vibra 00

SB P2300

Sonda paradontale a punta arrotondata di 15mm. Ottimo lavaggio delle superfici radicolari in presenza di tasche paradontali subgengivali.

15mm periodontal probe with rounded tip. Excellent cleaning of the root surfaces with sub-gingival periodontal pockets.



PUNTE PER ABLAZIONE
SCALING TIPS

pwr ult 15
vibra 00

SB P2400

Sonda piatta per la rimozione di superfici estese e spesse. Chirurgia orale ed endodontica: osteotomia sottile e pulizia radicolare.

Blunted flat probe to remove big and thick surfaces. Oral and endodontic surgery: delicate osteotomy and root debridement.



PUNTE PER ABLAZIONE
SCALING TIPS

pwr ult 15
vibra 00

ENDO TIPS | ENDO TIPS

SB P1100

Mandrino per endofile.
Endofile chuck.



PUNTE NON TAGLIANTI
NON-CUTTING TIPS

pwr ult 10
vibra 00

SB P1110

Strumento piegato a sinistra diamantato utilizzato in endodonzia, osteotomie in strutture anatomiche esili.

Diamond-coated, left-bent tip used in endodontics, osteotomies in thin anatomic structures.



PUNTE TAGLIANTI
CUTTING TIPS

pwr ult 10
vibra 00

SB P1120

Strumento piegato a destra diamantato utilizzato in endodonzia, osteotomie in strutture anatomiche esili.

Diamond-coated, right-bent tip used in endodontics, osteotomies in thin anatomic structures.



PUNTE LEVIGANTI
SMOOTHING TIPS

pwr ult 10
vibra 00

SB P1130

Strumento in endodonzia retrograda degli anteriori piegata a 90° diamantata.

Diamond-coated tip used in retrograde endodontics of front teeth angled at 90°.



PUNTE TAGLIANTI
CUTTING TIPS

pwr ult 10
vibra 00

SB P1140

Strumento in endodonzia retrograda degli anteriori piegata a 70° diamantata.

Diamond-coated tip used in retrograde endodontics of front teeth angled at 70°.



PUNTE TAGLIANTI
CUTTING TIPS

pwr ult 10
vibra 00

PERIO TIPS | PERIO TIPS

SB P0920

Strumento a curva laterale sinistra sulla
superficie linguale e vestibolare sinistra.

Left-bent tip for the left lingual and vestibular surface.



pwr ult 15
vibra 00

SB P0930

Strumento a curva laterale destra sulla superficie linguale e vestibolare destra.

Right-bent tip for the right lingual and vestibular surface.



PUNTE TAGLIANTI
CUTTING TIPS



APPLICAZIONE



pwr ult 15
vibra 00



Silfradent s.r.l.
Via G.Di Vittorio 35/37
47018 S.Sofia (FC) - ITALIA
tel.0543 970684 - fax 0543 970770
www.silfradent.com / info@silfradent.com